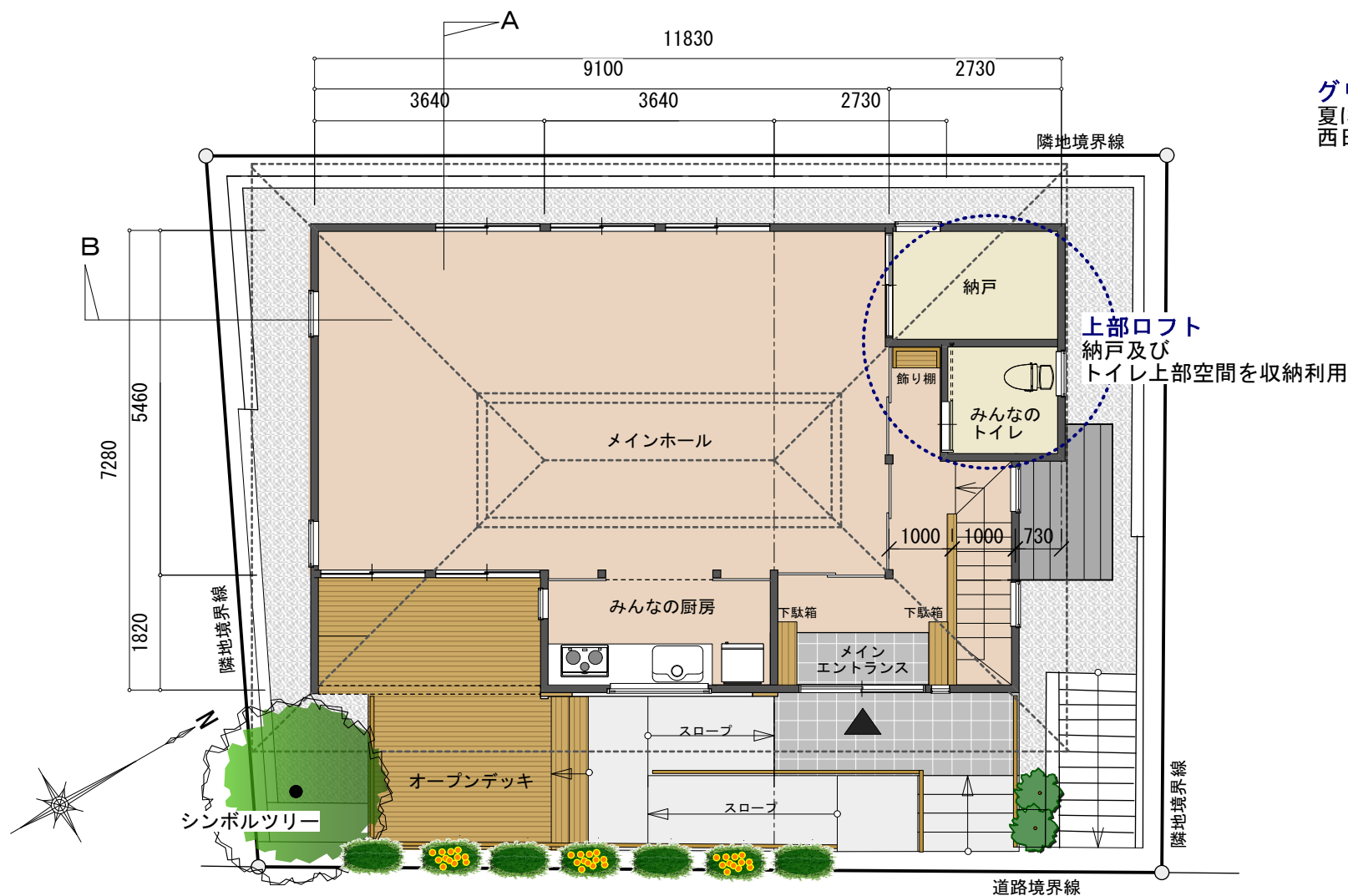


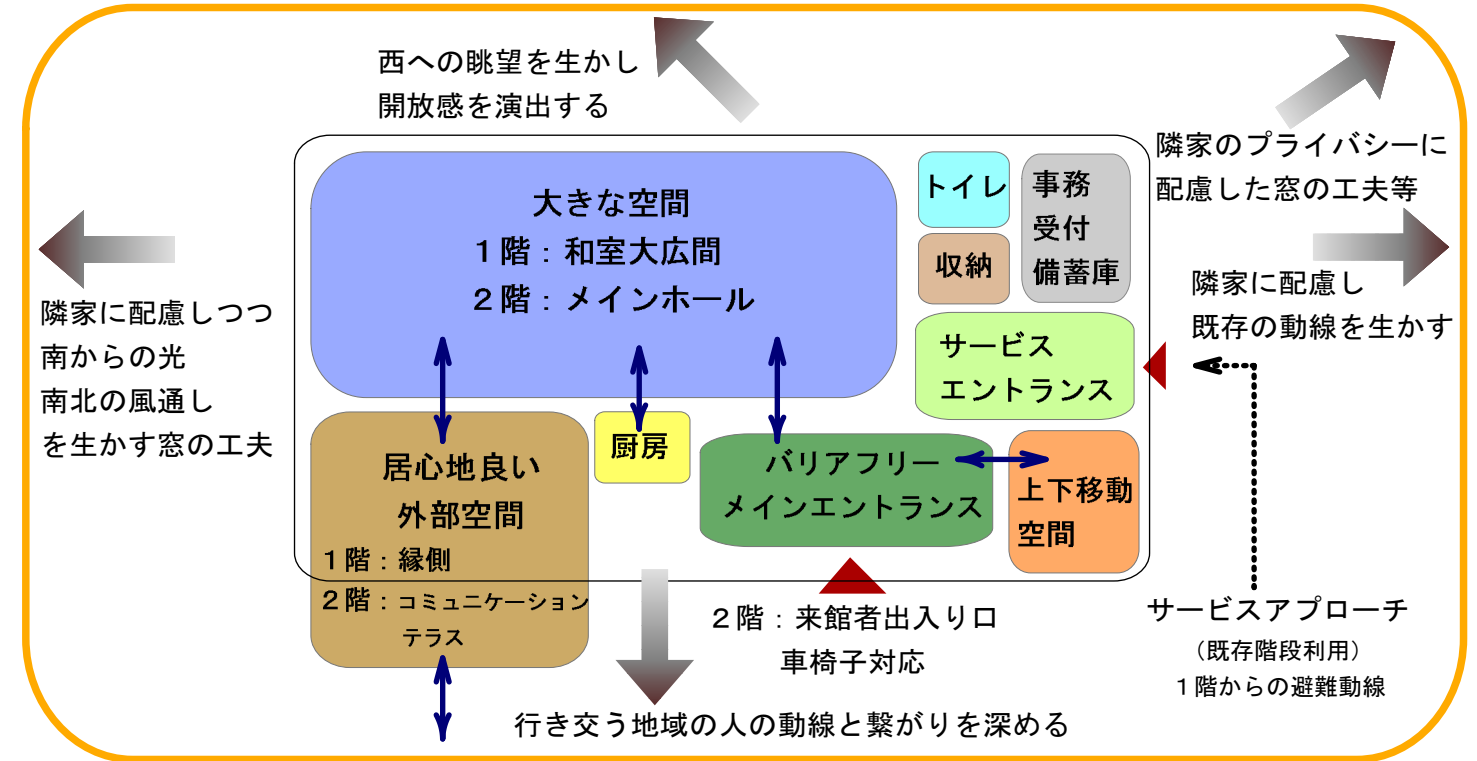
コンセプト

地域交流の拠点「東急白根自治会館」

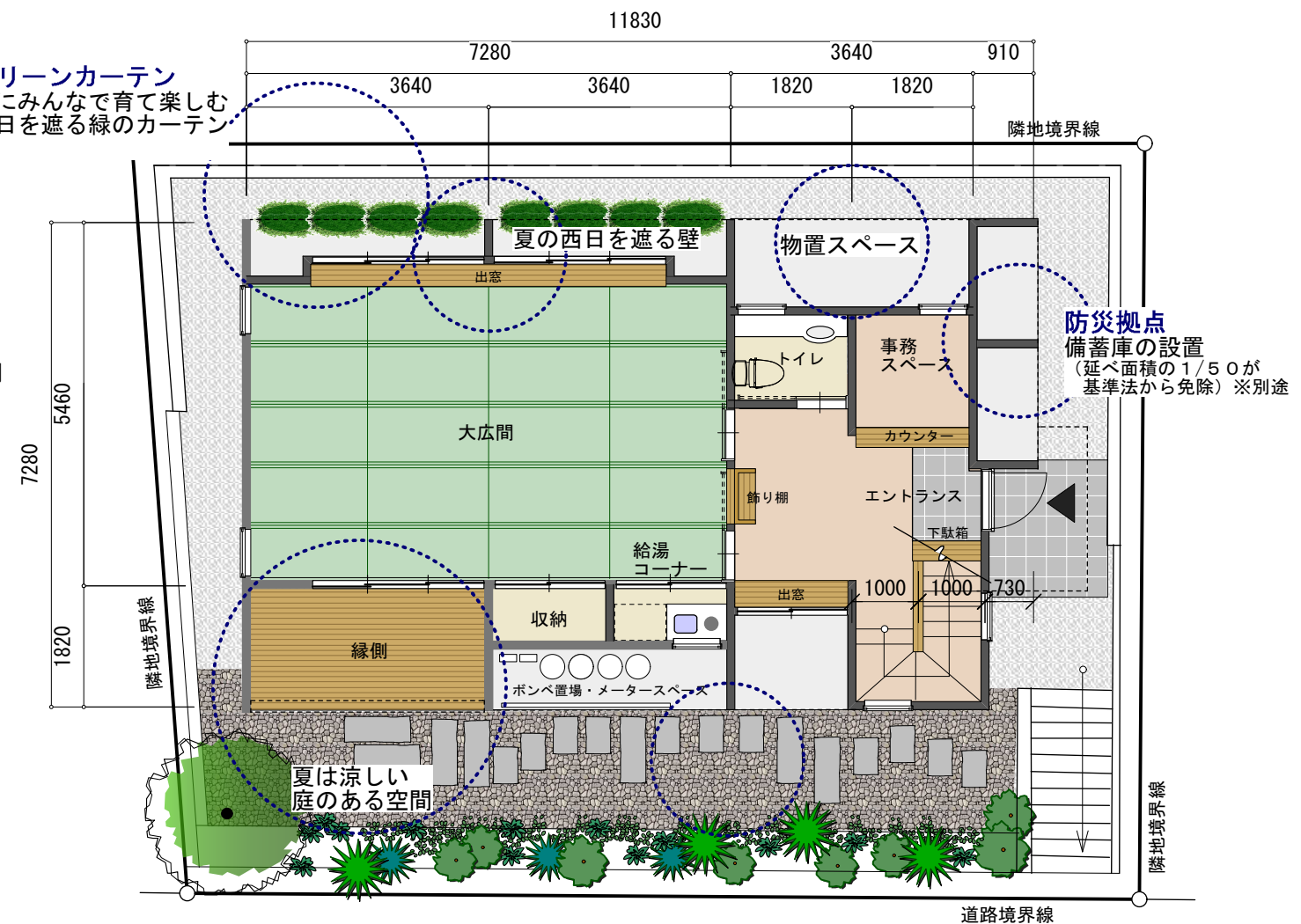
- みんなで作る 参加できる壁塗りワークショップや花植え教室など多くの方にかかわってもらう。
- みんなで親しむ 前面道路からオープンなテラス、開かれたアプローチと、
一体となった空間は親しみやすく、魅力的なコミュニケーションスペース。
- みんなで育てる テラス周辺の植栽や鉢植え、西側のグリーンカーテンはみんなで育てていく。
- みんなでエコ 小さなエネルギーで夏涼しく冬暖かい居住性の良い空間をめざす。
- みんなで集う 地域のきずなを生み育てる機会をつくるためにバリアフリーに配慮する。
- みんなで守る 安心で安全な地域のパブリックリビング。防災用備蓄庫も検討する。



2階 平面図 1/100 (床面積: 76.84㎡ 23.24坪)



グリーンカーテン
夏にみんなで育て楽しむ
西日を遮る緑のカーテン



1階 平面図 1/100 (床面積: 55.30㎡ 16.72坪)

環境に配慮した外壁

外壁は効果的な断熱材を施し、小さなエネルギーで空調効果を高める。プロペラファンを使用することで空気環境の均一化をはかる。

伝統的な木構造

日本の歴史を感じる木の骨組み
勾配天井が構成する
豊かな広がりのある空間

印象的な屋根

寄せ棟の屋根は遮熱材を外側に施し
一部越屋根として
夏の暑さに対して温熱環境を考慮する。

コミュニケーションスペース

2階テラスは前面道路へも視線が開かれた
連続性のある空間として
さまざまな使い方が提案できる

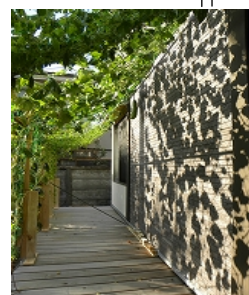
風や光を考慮した窓

隣家やデザイン性に配慮した窓。
風通しや光の入り方を
計画した配置。

縁側

天井のある外部空間
庭を楽しむ

A断面図 1/100



グリーンカーテン
イメージ



コミュニケーションテラス イメージ



高い位置の換気扇

ハイサイドライト妻側の換気扇は
夏の換気に効果的

一体となっている空間

メインホールから厨房、エントランス、階段まで
空間として繋げ一体とすることで
広く使うことができ、風の流れをつくる。

オープンな階段

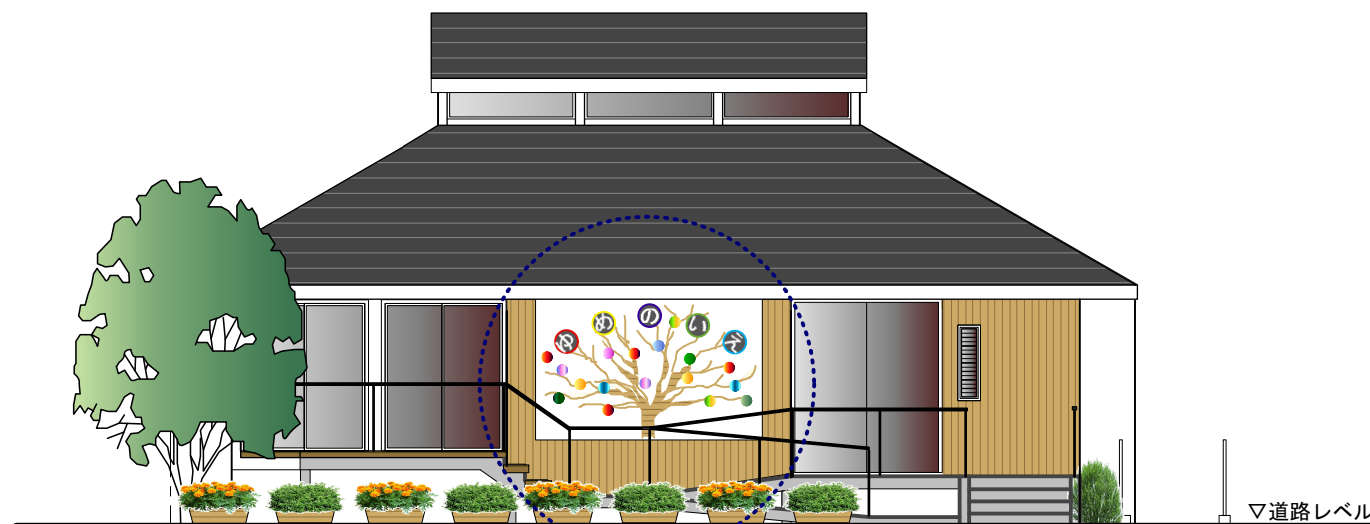
1階と2階の空間をつなぐ
開放的な階段

B断面図 1/100



街のシンボルライト

夜ハイサイドライトから漏れる明かりは街の
安心につながるランドマーク。



東 立面図 1/100

地域交流の拠点「東急白根自治会館」

みんなで参加する会館づくり

- ・ファサードの一面は壁塗りワークショップ。
- ・壁に埋め込むタイルも手作り。
- ・会館の名前もみんなで投票。決定したら壁に埋め込む。
- ・季節の花も花植えワークショップで作成して飾る。



みんなでつくる
イメージ

